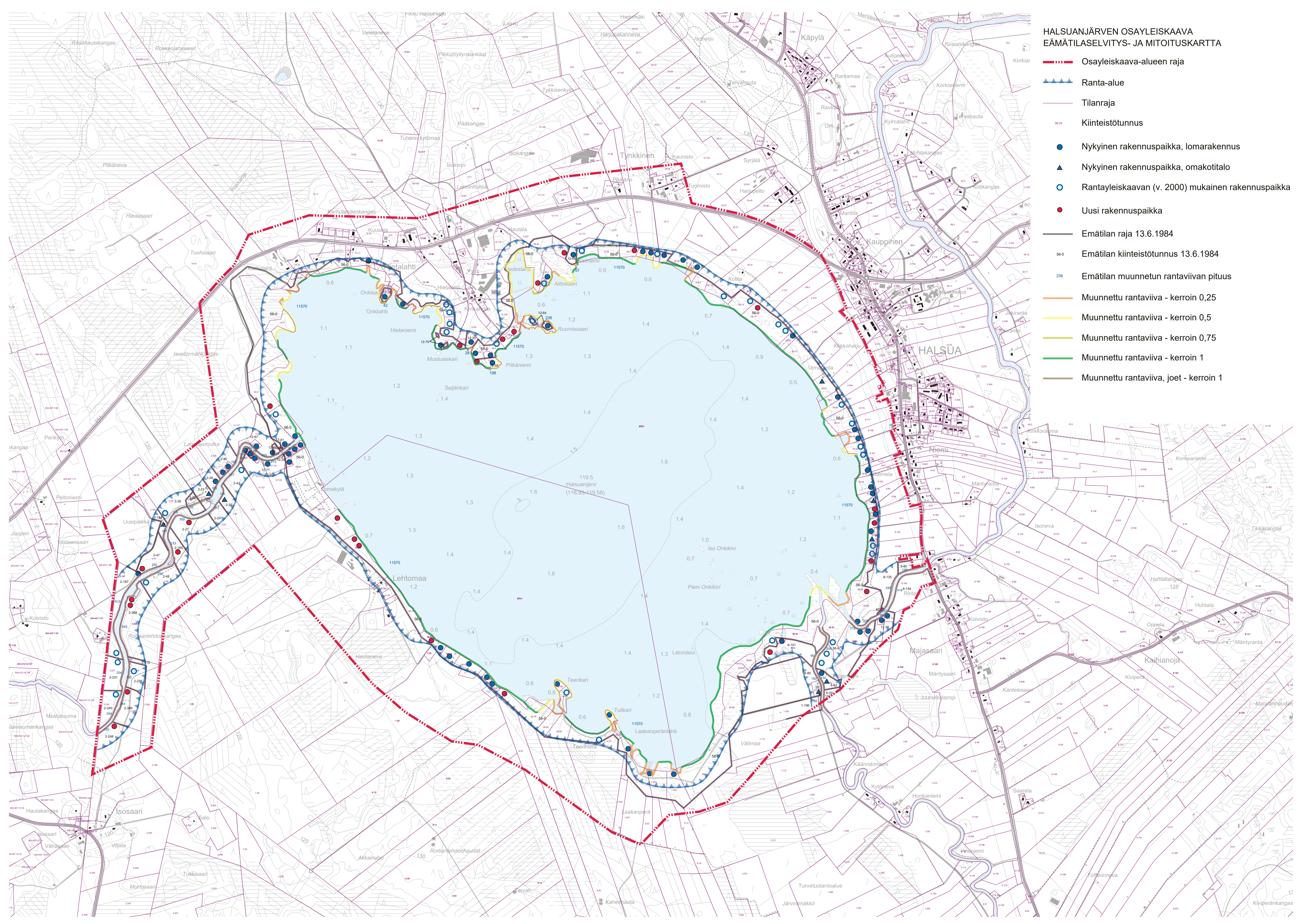


**HALSUANJÄRVEN OSAYLEISKAAVA
EÄMÄTILASELITYS- JA MITOITUSKARTTA**

- - - - - Osayleiskaava-alueen raja
- ▲▲▲▲▲ Ranta-alue
- Tilanraja
- 56.70 Kiinteistötunnus
- Nykyinen rakennuspaikka, lomarakennus
- ▲ Nykyinen rakennuspaikka, omakotitalo
- Rantayleiskaavan (v. 2000) mukainen rakennuspaikka
- Uusi rakennuspaikka
- Emätilan raja 13.6.1984
- 56.0 Emätilan kiinteistötunnus 13.6.1984
- 236 Emätilan muunnetun rantaviivan pituus
- Muunnettu rantaviiva - kerroin 0,25
- Muunnettu rantaviiva - kerroin 0,5
- Muunnettu rantaviiva - kerroin 0,75
- Muunnettu rantaviiva - kerroin 1
- Muunnettu rantaviiva, joet - kerroin 1



| NYKYISET TILAT | | | EMÄTILATIEDOT | | | | | | RAKENNUSOIKEUS | | | HUOM. |
|-------------------------|----------------------|------------|---|-------------------------|------------------------------|--------------------------------|-------------------------------------|----------------------------------|------------------------------|----------------------------|--------------------|--|
| Rek.numero | Tilan nimi | Rek. pvm | Leikkauspäivän 13.6.1984 rek.num. (X= lakannut tila) | Oikaistu rantaviiva (m) | Muunnettu rantaviiva=mrv (m) | Rantatiloilla Rakennettu (kpl) | Rakentumaton Rak.paikka v. 2000 oyk | Kantatilan nyk. mitoitus (as/km) | Mitoitusarvo | Uudet rakennuspaikat (kpl) | Osoitettu kaavassa | |
| 74-402-56-47 | LOMARANTA | 19.4.1994 | 74-402-56-0 X | | | 1 | | | | | 1 | |
| 74-402-56-48 | KOTIRANTA | 19.4.1994 | 74-402-56-0 X | | | 1 | | | | | | |
| 74-402-56-49 | KIVIRANTA | 19.4.1994 | 74-402-56-0 X | | | 1 | | | | | | |
| 74-402-56-53 | MÄNTYRANTA | 20.1.1995 | 74-402-56-0 X | | | 1 | | | | | | |
| 74-402-56-76 | KUTVOLA | 1.12.2001 | 74-402-56-0 X | | | 1 | | | | | | |
| 74-402-56-84 | Teerikari | 31.7.2018 | 74-402-56-0 X | | | 1 | | | | | | |
| 74-402-56-85 | Teeri | 31.7.2018 | 74-402-56-0 X | | | 1 | | 1 | | | | |
| 74-402-56-22 | TULIKARI | 14.6.1984 | 74-402-56-0 X | | | 1 | | 1 | | | | |
| 74-402-1-331 | Ankkalinna | 19.1.2013 | 74-402-56-0 X | | | 1 | | | | | | |
| 74-402-1-303 | Ruuska | 27.01.2007 | 74-402-56-0 X | | | 1 | | | | | | |
| 74-402-1-300 | Tiaiskorpi | 27.01.2007 | 74-402-56-0 X | | | 1 | | | | | | |
| 74-402-56-40 | PUSIKKO | 29.7.1992 | 74-402-56-0 X | | | 1 | | | | | | |
| 74-402-878-28 | YHTEINEN VENEVALKAMA | 29.07.1992 | 74-402-56-0 X | | | 1 | | 4 | | | | 4 rakennuspaikkaa poistettu luontoarvoilta Venevalkama |
| 74-402-56-45 | VESAKKO | 9.9.1993 | 74-402-56-0 X | | | 1 | | 1 | | | | 1 rakennuspaikka poistettu luontoarvoilta Penninkijoen mitoituksessa |
| 74-402-56-30 | PENNINKIRANTA | 14.6.1984 | 74-402-56-0 X | | | 1 | | | | | | |
| 74-402-12-26 | ONKISAARI | 1944-01-27 | 74-402-12-26 | 166 | 42 | 1 | 0 | 23,8 | 8,0 | -0,7 | | |
| 74-402-12-64 | KOIVUSAARI | 1978-03-15 | 74-402-12-64 | 472 | 236 | 1 | 1 | 8,5 | 8,0 | -0,1 | | |
| 74-402-12-59 | SALOKOLO | 1977-09-16 | 74-402-12-59 | 260 | 198 | 1 | 0 | 5,1 | 8,0 | 0,6 | 1,0 | |
| 74-402-12-113 | HIETAKANGAS | 2003-03-11 | 74-402-12-75 X | | | 0 | 1 | | 8,0 | | | Ei rantaviivaa |
| 74-402-12-127 | Kiviniemi | 2005-11-05 | 74-402-12-46 X | 97 | 57 | 1 | 0 | 17,5 | 8,0 | -0,5 | | |
| 74-402-12-129 | Kesäranta | 2005-11-19 | 74-402-12-35 X | 47 | 28 | 1 | 0 | 35,7 | 8,0 | -0,8 | | |
| HALSUANJOKI | | | | | | | | | 8 kpl / jokikilometri | | | |
| 74-402-56-0 X yhteensä | | | | 180 | 180 | 3 | 0 | 16,7 | 4,0 | -2,3 | | |
| 74-402-56-1 | ISONMÄNNYNMÖKKI | 14.6.1984 | 74-402-56-0 X | | | 1 | | | | | | |
| 74-402-56-55 | LEHTORANTA | 4.10.1995 | 74-402-56-0 X | | | 1 | | | | | | |
| 74-402-56-56 | JOKILEHTO | 4.10.1995 | 74-402-56-0 X | | | 1 | | | | | | |
| 74-402-12-39 | KOKKOLAN UITTOYHDIST | 12.11.1957 | 74-402-12-39 | 15 | 15 | 0 | 0 | 0,0 | 4,0 | 0,1 | | Pieni, vanha uittoyhd. alue |
| 74-402-12-41 | KOKKOLAN UITTOYHDIST | 12.11.1957 | 74-402-12-41 | 18 | 18 | 0 | 0 | 0,0 | 4,0 | 0,1 | | Pieni, vanha uittoyhd. alue |
| 74-402-12-66 | LEHTIKUMPU | 29.9.1978 | 74-402-12-66 | 51 | 51 | 1 | 0 | 19,6 | 4,0 | -0,8 | | |
| 74-402-12-67 X yhteensä | | | | 325 | 325 | 1 | 0 | 3,1 | 4,0 | 0,3 | | |
| 74-402-12-118 | LIEDESKANGAS | 22.11.2003 | 74-402-12-67 X | | | 1 | | | | | | |
| 74-402-12-139 | Satama | 18.8.2015 | 74-402-12-67 X | | | 1 | | | | | | |
| 74-402-12-137 | Ketunleipä | 06.09.2013 | 74-402-12-67 X | | | 1 | | | | | | |
| 74-402-12-71 X yhteensä | | | | 213 | 162 | 2 | 0 | 12,3 | 4,0 | -1,4 | | |
| 74-402-12-78 | KESÄRANTA | 3.7.1984 | 74-402-12-71 X | | | 1 | | | | | | |
| 74-402-12-119 | Santunranta | 17.12.2004 | 74-402-12-71 X | | | 1 | | | | | | |
| 74-402-12-70 | LAHDENPOUKAMA | 26.11.1979 | 74-402-12-70 | 52 | 52 | 1 | 0 | 19,2 | 4,0 | -0,8 | | |
| 74-402-12-51 | KOIVURANTA | 28.1.1975 | 74-402-12-51 | 121 | 121 | 1 | 0 | 8,3 | 4,0 | -0,5 | | |
| 74-402-2-40 X yhteensä | | | | 185 | 185 | 2 | 0 | 10,8 | 4,0 | -1,3 | | |
| 74-402-2-309 | MIKKONEN | 2.5.1988 | 74-402-2-40 X | | | 1 | | | | | | |
| 74-402-2-335 | TAKALAITON | 2.7.1993 | 74-402-2-40 X | | | 1 | | | | | | |
| 74-402-2-336 | MYLLYLÄ | 2.7.1993 | 74-402-2-40 X | | | 1 | | | | | | |
| 74-402-2-29 | MYLLYLÄ II | 18.12.1930 | 74-402-2-29 | 103 | 103 | 1 | 0 | 9,7 | 4,0 | -0,6 | | |
| 74-402-2-30 | RIITAMAA II | 18.12.1930 | 74-402-2-30 | 130 | 130 | 1 | 0 | 7,7 | 4,0 | -0,5 | | |
| 74-402-2-41 | RIITAMAA | 31.3.1931 | 74-402-2-41 | 177 | 177 | 0 | 1 | 5,6 | 4,0 | -0,3 | | |

| NYKYISET TILAT | | | EMÄTILATIEDOT | | | | | | RAKENNUSOIKEUS | | | HUOM. |
|-------------------------|----------------|------------|---|-------------------------|-------------------------------|--------------------------------|-------------------------------------|----------------------------------|------------------------------|----------------------------|--------------------|-----------------------------------|
| Rek.numero | Tilan nimi | Rek. pvm | Leikkauspäivän 13.6.1984 rek.num. (X= lakannut tila) | Oikaistu rantaviiva (m) | Muunnettu rantaviiva=mrvm (m) | Rantatiloilla Rakennettu (kpl) | Rakentumaton Rak.paikka v. 2000 oyk | Kantatilan nyk. mitoitus (as/km) | Mitoitusarvo | Uudet rakennuspaikat (kpl) | Osoitettu kaavassa | |
| 74-402-2-23 | MYLLYLÄ III | 18.12.1930 | 74-402-2-23 | 103 | 103 | 1 | 0 | 9,7 | 4,0 | -0,6 | | |
| 74-402-2-24 | RIITAMAA III | 18.12.1930 | 74-402-2-24 | 103 | 103 | 0 | 0 | 0,0 | 4,0 | 0,4 | | |
| 74-402-2-27 | ALAJOKI II | 18.12.1930 | 74-402-2-27 | 300 | 300 | 0 | 0 | 0,0 | 4,0 | 1,2 | 1,0 | |
| 74-402-2-26 | KOSKENRANTA | 18.12.1930 | 74-402-2-26 | 176 | 176 | 0 | 1 | 5,7 | 4,0 | -0,3 | | |
| 74-402-2-28 | MYLLYLÄ IV | 18.12.1930 | 74-402-2-28 | 89 | 89 | 0 | 0 | 0,0 | 4,0 | 0,4 | | |
| 74-402-2-184 | UUSIPAikka | 12.9.1962 | 74-402-2-184 | 187 | 187 | 1 | 0 | 5,3 | 4,0 | -0,3 | | |
| 74-402-2-185 | JOKIAHO | 12.9.1962 | 74-402-2-185 | 233 | 233 | 0 | 0 | 0,0 | 4,0 | 0,9 | 1,0 | |
| 74-402-2-47 | ALAJOKI | 21.10.1931 | 74-402-2-47 | 250 | 250 | 0 | 0 | 0,0 | 4,0 | 1,0 | | |
| 74-402-2-48 | AHONTÖRMÄ | 21.10.1931 | 74-402-2-48 | 256 | 256 | 0 | 1 | 3,9 | 4,0 | 0,0 | | |
| 74-402-2-187 | KOIVISTONRANTA | 12.9.1962 | 74-402-2-187 | 613 | 613 | 1 | 1 | 3,3 | 4,0 | 0,5 | | |
| 74-402-2-268 | PYKÄLISTÖ | 30.3.1979 | 74-402-2-268 | 545 | 545 | 0 | 0 | 0,0 | 4,0 | 2,2 | 2,0 | |
| 74-402-2-231 | MUSTARAUMA | 31.12.1974 | 74-402-2-231 | 204 | 204 | 0 | 1 | 4,9 | 4,0 | -0,2 | | |
| 74-402-2-395 | Sillantaus | 25.4.2007 | 4-402-2-212 X | 31 | 31 | 0 | 0 | 0,0 | 4,0 | 0,1 | | |
| 74-402-2-238 | HALLARANTA | 25.4.1975 | 74-402-2-238 | 165 | 165 | 0 | 1 | 6,1 | 4,0 | -0,3 | | |
| 74-402-2-389 | LEHTOLA | 25.4.1975 | 74-402-2-389 | 244 | 244 | 0 | 0 | 0,0 | 4,0 | 1,0 | 1,0 | |
| 74-402-2-240 | VILJALA | 25.04.1975 | 74-402-2-240 | 294 | 294 | 0 | 1 | 3,4 | 4,0 | 0,2 | | |
| 74-402-2-248 | ALAJOKI | 23.8.1976 | 74-402-2-248 | 120 | 120 | 0 | 0 | 0,0 | 4,0 | 0,5 | 1,0 | |
| PENNINKIJOKI | | | | | | | | | 8 kpl / jokikilometri | | | |
| 74-402-86-0 | NIITTYSAARI | 9.9.1993 | 74-402-6-101 X / 74-402-56-0 X | 302 | 302 | 0 | 0 | 0,0 | 4,0 | 1,2 | 1,0 | |
| 74-402-6-85 X yhteensä | | | | 193 | 193 | 1 | 0 | 5,2 | 4,0 | -0,2 | | |
| 74-402-6-183 | JÄRVIPELTO | 18.12.1999 | 74-402-6-85 X | | | | | | | | | |
| 74-402-6-184 | JÄRVELÄ | 18.12.1999 | 74-402-6-85 X | | | 1 | | | | | | |
| 74-402-1-335 | Väliruuska | 25.9.2013 | 74-402-1-196 | 95 | 95 | 0 | 0 | 0,0 | 4,0 | 0,4 | | |
| 74-402-56-0 X yhteensä | | | | 306 | 306 | 0 | 3 | 9,8 | 4,0 | -1,8 | | |
| 74-402-56-30 | PENNINKIRANTA | 14.6.1984 | 74-402-56-0 X | | | | 1 | | | | | |
| 74-402-56-42 | JUURAKKOLAMPI | 29.7.1992 | 74-402-56-0 X | | | | 2 | | | | | |
| 74-402-6-62 | TALASNIEMI | 17.6.1955 | 74-402-6-62 | 150 | 150 | 2 | 0 | 13,3 | 4,0 | -1,4 | | |
| 74-402-6-24 | MÄKELÄ | 18.10.1935 | 74-402-6-24 | 163 | 163 | 0 | 0 | 0,0 | 4,0 | | | Pääosin kaava-alueen ulkopuolella |
| VENETJOKI | | | | | | | | | 8 kpl / jokikilometri | | | |
| 74-402-56-0 X yhteensä | | | | 448 | 448 | 3 | 0 | 6,7 | 4,0 | -1,2 | | |
| 74-402-56-69 | JOKISUU | 8.12.1998 | 74-402-56-0 X | | | 1 | | | | | | |
| 74-402-56-83 | Nurmela | 27.9.2012 | 74-402-56-0 X | | | 1 | | | | | | |
| 74-402-88-1 | LEPPÄRANTA | 08.12.1998 | 74-402-56-0 X | | | 1 | | | | | | |
| 74-402-62-0 | JOKINIEMI | 8.6.1979 | 74-402-62-0 | 51 | 51 | 0 | 0 | 0,0 | 4,0 | 0,2 | | Pieni, vanha uittoyhd. alue |
| 74-402-12-18 X yhteensä | | | | 99 | 99 | 2 | 0 | 20,2 | 4,0 | -1,6 | | |
| 74-402-12-98 | PAIJULA | 28.2.1995 | 74-402-12-18 X | | | 1 | | | | | | |
| 74-402-12-111 | HIETAPAASI | 12.10.2002 | 74-402-12-18 X | | | | | | | | | |
| 74-402-12-134 | Koivula | 27.8.2010 | 74-402-12-18 X | | | 1 | | | | | | |

| NYKYISET TILAT | | | EMÄTILATIEDOT | | | | | RAKENNUSOIKEUS | | | HUOM. | |
|----------------|------------|------------|---|----------------------------|---------------------------------|-----------------------------------|--|-------------------------------------|--------------|-------------------------------|-----------------------|--|
| Rek.numero | Tilan nimi | Rek. pvm | Leikkauspäivän 13.6.1984 rek.num. (X= lakannut tila) | Oikaistu rantaviiva (m) | Muunnettu rantaviiva=mrv (m) | Rantatiloilla Rakennettu (kpl) | Rakentumaton Rak.paikka v. 2000 oyk | Kantatilan nyk. mitoitus (as/km) | Mitoitusarvo | Uudet rakennuspaikat (kpl) | Osoitettu kaavassa | |
| 74-402-8-198 | NURMIAHO | 10.10.1996 | 74-402-8-154 X | 418 | 418 | 0 | 0 | 0,0 | 4,0 | 1,7 | | Poistettu rakennuspaikka maanomistajan toivomuksesta |
| 74-402-8-135 | RAVITILA I | 24.3.1972 | 74-402-8-135 | 248 | 248 | 0 | 0 | 0,0 | 4,0 | 1,0 | | |
| 74-402-8-80 | RANTANIEMI | 28.03.1946 | 74-402-8-80 | 195 | 195 | 2 | 0 | 10,3 | 4,0 | -1,2 | | |