



10.12.2020

METSÄN TÄHDEN TIIMI OY / Mikael Lehto  
Kauppisentie 5 B  
69510 Halsua  
[mikael.lehto@metsantahden.fi](mailto:mikael.lehto@metsantahden.fi)

Viite/Referens Ojitusilmoitus 28.10.2020

## Lausunto metsän kunnostusojitushankkeesta nro 07–102–60–119E–20, Halsua

Etelä-Pohjanmaan elinkeino-, liikenne- ja ympäristökeskuksen (ELY-keskus) ympäristö ja luonnonvarat vastualue on tutustunut metsän kunnostusojitushankkeen nro 07–102–60–119E–20 vesiensuojelusuunnitelmaan. Suunnitelman mukaan kunnostusojituksia toteutetaan kaikkiaan 5,5 km, josta perkausojitusta on 3,0 km ja täydennysojitusta 2,5 km. Arvioitu hyötyala on 8,4 ha. Hankkeen toteutusajankohta on vuosina 2021–2023. Hankealueelta vedet laskevat Korpiojaan.

ELY-keskus toteaa, että suunnitellut ojitukset sijoittuvat osittain Lullonnevan soidensuojelun täydennysehdotuskohteelle (kartta 1). Lullonnevalla esiintyy uhanalaisista suoluontotyypeistä mm. mesotrofista sarakorpea. Valtakunnallisesti arvokkaiden suoalueiden vesitalous tulee turvata. **Soidensuojelun täydennysehdotuksen mukaiseen suojelualueen rajaan rajoittuvia ojituksia, sekä rajan sisäpuolelle sijoittuvia suunniteltuja ojituksia ei tule toteuttaa.** Kiinteistö Uusiharju 074–405–199–15 kuuluu alueellisen PEFC-ryhmäsertifiointiin piiriin. PEFC-sertifikaatin kriteerin 11 vaatimusten mukaan kunnostusojituksia tehdään vain sellaisilla alueilla, joilla ojitus on lisännyt selvästi puuston kasvua. Kunnostusojituksessa otetaan erityisesti huomioon harvinaistuneet suotyypit sekä niiden luonnontilan palautumisen mahdollisuudet. Kunnostusojituksen tulee olla taloudellisesti tarkoituksenmukaista ottaen huomioon kasvupaikan ravinteisuus, lämpösumma ja kohteella kasvavan puuston määrä. Tarkoituksenmukaisiksi kunnostusojituskohteiksi ei katsota puuntuotannollisesti vähätuottoisia turvemaita, joilla runkopuun vuotuinen kasvu on alle kuutiometrin hehtaaria kohden. Suunnittelualue on osittain metsävaratietojen perusteella kitumaata, jonka vuosittainen kasvu jää alle yhden kuutiometrin hehtaaria kohden. Kyseisten alueiden kunnostusojitus on PEFC-kriteeristön vastaista.

ELY-keskus on maanomistajan niin halutessa valmis neuvottelemaan soidensuojelun täydennysehdotuskohteen mukaisen alueen suojelusta. Suojelusta maksettava korvaus perustuu metsätalouden yleisiin hinnoitteluperiaatteisiin ja on maanomistajalle verovapaata tuloa. ELY-

keskuksen yhteyshenkilönä soidensuojeluasioissa toimii ylitarkastaja Jari Nykänen ([jari.nykanen@ely-keskus.fi](mailto:jari.nykanen@ely-keskus.fi), puh: 0295 027 738).

Ilmoituksen muilta osin ELY-keskus katsoo, että ojitusilmoituksessa esitettyjen tietojen perusteella hankkeesta ei ole ennalta arvioiden odotettavissa sellaisia ympäristövaikutuksia, että ojittamiselle tulisi hakea vesilain 5 luvun 3 §:n tarkoittama lupa, kun otetaan lisäksi huomioon seuraavat ohjeet haitallisten vaikutusten vähentämisestä:

1. Alueet, joilla edellisen ojituksen jäljiltä esiintyy syöpymiä, tulee jättää ojittamatta, tai niille on rakennettava kivettyjä putousportaita.
2. Lietekuoppia tulee kaivaa jokaisen ojaan, noin 10 metrin päähän ojan alapäästä ja noin 100 metrin välein. Lietekuoppien koon tulee olla noin 1–2 m<sup>3</sup>.
3. Ojitustyöt on toteuttava mahdollisimman kuivana aikana, jotta aiheutuvat haitat jäävät mahdollisemman vähäiseksi. Varsinkin syöpymisherkillä alueilla ojitukset tulee tehdä vähävetisenä aikana.
4. Suojelukohteille, kuten tärkeille elinympäristöille ja pienvesille (luonnontilaisille puroille ja kausittain kuivana oleville noroille) tulee jättää riittävän leveät suojavyöhykkeet, jotta ojitus ei vaaranna kohteiden ominaispiirteiden säilymistä.

Hankkeen toteuttaja on vastuussa hankkeesta mahdollisesti aiheutuvista vahingoista ja haitoista. Lisäksi ELY-keskus voi kehottaa hankkeesta vastaavaa tarvittaessa hakemaan lupaviranomaisen lupaa tai poistamaan haitat, jos hankkeen toteuttaminen tai haitalliset vaikutukset poikkeavat tässä ennalta arvioidusta.

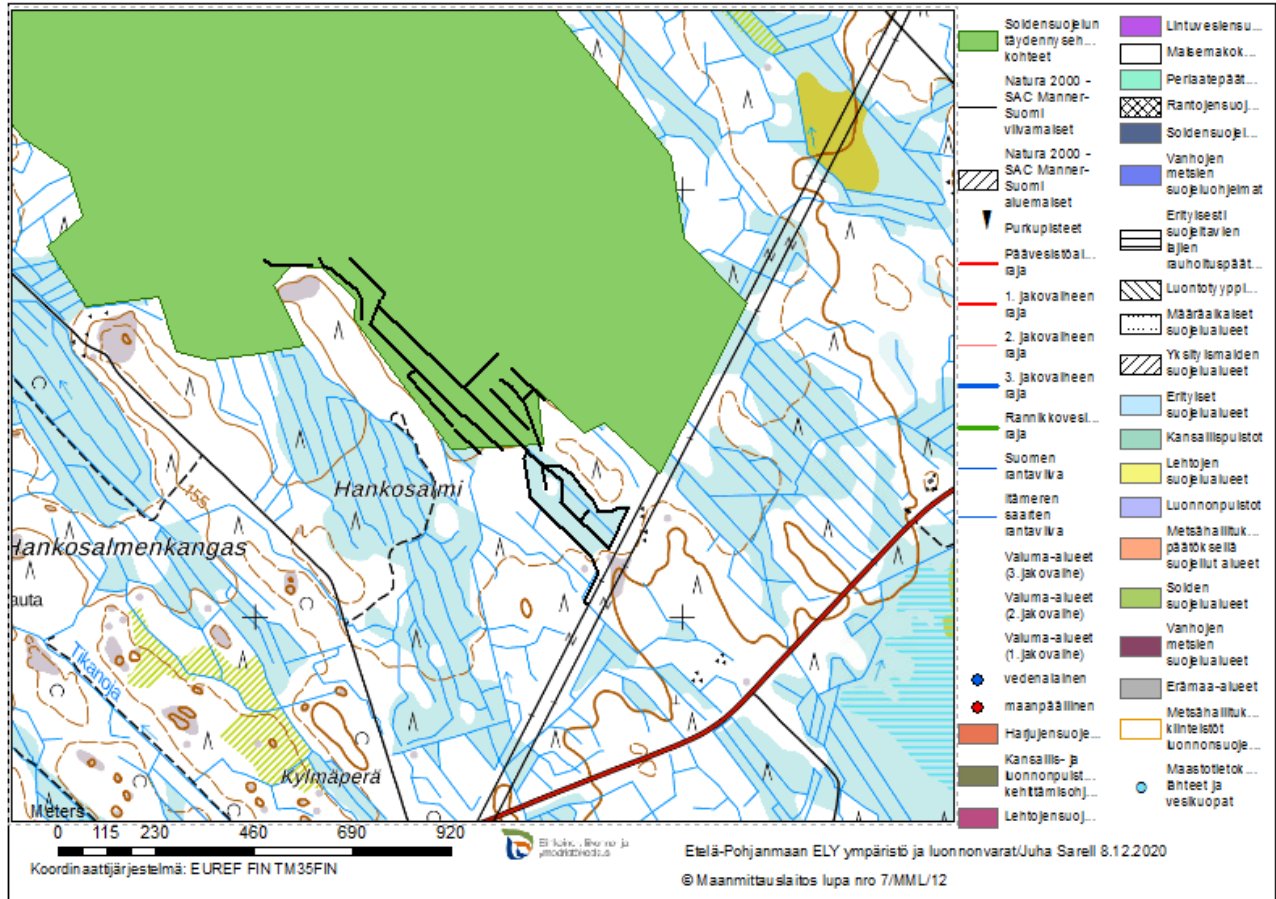
Ylitarkastaja

Minna Impola

Tarkastaja

Juha Sarell

Kartta 1



Tämä asiakirja EPOELY/132/2020 on hyväksytty sähköisesti / Detta dokument EPOELY/132/2020 har godkänts elektroniskt

Ratkaisija Impola Minna 10.12.2020 12:13

Esittelijä Sarell Juha 10.12.2020 12:15