

# PERHON KUNTA

## KUUKAUSIRAPORTTI KESÄKUUN 2021

- Vuosikate on + 0,819 milj. €, (0,579 milj. € ed. vuotta parempi)
- Toimintakate – 10,340 milj. €, (0,740 milj. € ed. vuotta huonompi)
- Asukasluku toukokuun 2021 lopussa oli 2.709
- Lyhytaikainen laina 2,5 milj. € on Kuntarahoitukselta, korko % - 0,47.

PERHON KUNTA								
TULOSLASKELMA 1.1.-30.6.2021 JA TILINPÄÄTÖSENNUSTE								
Ulkoinen (1000 €)	Tp 2019	Tp 2020	Käyttö 1-6/20	Tot20/tp20 Käyttö-%	Ta+muutos 2021	Käyttö 1-6/21	Käyttö-%	kesäkuun Tp 2021 ennuste
Toimintatuotot	3 338	3 040	1 331	44	3 277	1 500	46	3 240
Toimintakulut	-22 516	-21 537	-10 931	51	-23 554	-11 838	50	-23 360
<b>TOIMINTAKATE</b>	<b>-19 178</b>	<b>-18 497</b>	<b>-9 600</b>	<b>52</b>	<b>-20 277</b>	<b>-10 338</b>	<b>51</b>	<b>-20 120</b>
<b>VEROTULOT</b>	<b>7 526</b>	<b>7 887</b>	<b>3 791</b>	<b>48</b>	<b>8 188</b>	<b>4 286</b>	<b>52</b>	<b>8 188</b>
Kunnallisvero	6 107	6 414	3 406	53	6 499	3 581	55	6 499
Yhteisöveron tuotto	646	721	357	50	853	604	71	853
Kiinteistövero	773	752	28	4	836	101	12	836
<b>VALTIONOSUUDET</b>	<b>12 376</b>	<b>13 120</b>	<b>6 246</b>	<b>48</b>	<b>12 997</b>	<b>6 424</b>	<b>49</b>	<b>12 997</b>
	19 902	21 007	10 037	48	21 185	10 710	51	21 185
<b>KÄYTTÖKATE</b>	<b>724</b>	<b>2 510</b>	<b>437</b>	<b>17</b>	<b>908</b>	<b>372</b>	<b>41</b>	<b>1 065</b>
Rahoitustuotot	319	597	90	15	393	503	128	720
Rahoituskulut	64	-349	-287	82	-254	-56	22	-180
	383	248	-197	-79	139	447	322	540
<b>VUOSIKATE</b>	<b>1 107</b>	<b>2 758</b>	<b>240</b>	<b>9</b>	<b>1 047</b>	<b>819</b>	<b>78</b>	<b>1 605</b>
Poistot ja arvonalenn.	-1 491	-1 973	-778	39	-1 601	-716	45	-1 570
<b>Tilikauden tulos</b>	<b>-384</b>	<b>785</b>	<b>-538</b>	<b>-69</b>	<b>-554</b>	<b>103</b>		<b>35</b>
Satunnaiset/Poistoero	6	6			0			
Rahastosiirrot	464	50			500			
<b>TILIK. YLIJÄÄMÄ</b>	<b>86</b>	<b>841</b>	<b>-538</b>	<b>-64</b>	<b>-54</b>	<b>103</b>		<b>35</b>

KL: Veroennuste 14.5.2021

Perho	1 000 €							S
0								
<b>Yhteenveto</b>								
TILIVUOSI	2019	2020	2021**	TA 2021	2022**	2023**	2024**	
<b>Verolaji</b>								
Kunnallisvero	6 107	6 414	6 492	6 499	6 413	6 675	6 810	
<i>Muutos %</i>	-4,1	5,0	1,2		-1,2	4,1	2,0	
Yhteisövero	646	721	923	853	768	746	775	
<i>Muutos %</i>	5,4	11,6	28,1		-16,8	-2,9	4,0	
Kiinteistövero	773	753	833	836	800	800	800	
<i>Muutos %</i>	4,9	-2,6	10,7		-4,0	0,0	0,0	
<b>VEROTULOKSI KIRJATTAVA</b>	<b>7 526</b>	<b>7 887</b>	<b>8 248</b>	<b>8 188</b>	<b>7 981</b>	<b>8 221</b>	<b>8 385</b>	
<i>Muutos %</i>	-2,5	4,8	4,6		-3,2	3,0	2,0	

TULOSLASKELMA 1.1.-30.6.2021, ulkoinen						
					käyttö keskim. 50 %	
	Ta 2021	Tot. 1-6/2021	Käyttö-%	Tot 1-6/2020	Tp 2020	Tot.1-6/ Tp
						Käyttö%
Myyntituotot	1 409 400	643 002	45,6	576 298	1 445 153	39,9
Maksutuotot	145 370	71 129	48,9	56 209	140 901	39,9
Tuet ja avustukset	361 660	110 304	30,5	406	144 689	0,3
Vuokratuotot	1 328 080	666 196	50,2	669 997	1 256 576	53,3
Muut tuotot	32 950	9 088	27,6	28 109	52 485	53,6
<b>Toimintatuotot</b>	<b>3 277 460</b>	<b>1 499 719</b>	<b>45,8</b>	<b>1 331 019</b>	<b>3 039 804</b>	<b>43,8</b>
Palkat ja palkkiot	-5 636 720	-2 859 396	50,7	-2 706 363	-5 151 660	52,5
Henkilösivukulut	-1 597 390	-727 419	45,5	-708 975	-1 342 163	52,8
Henkilöstökulut	-7 234 110	-3 586 814	49,6	-3 415 338	-6 493 824	52,6
Palvelujen ostot						
Asiakaspalvelujen ostot	-11 751 940	-6 024 958	51,3	-5 576 232	-10 927 451	51,0
Muiden palvelujen ostot	-2 496 940	-1 289 029	51,6	-1 143 300	-2 289 124	49,9
Palvelujen ostot	-14 248 880	-7 313 987	51,3	-6 719 532	-13 216 575	50,8
Aineet, tarvikkeet ja tavarat	-1 435 180	-752 636	52,4	-607 922	-1 289 992	47,1
Avustukset	-456 780	-125 588	27,5	-107 606	-392 865	27,4
Vuokrakulut	-128 770	-35 178	27,3	-54 862	-97 974	56,0
Muut kulut	-50 610	-23 358	46,2	-25 786	-46 255	55,7
<b>Toimintakulut</b>	<b>-23 554 330</b>	<b>-11 837 562</b>	<b>50,3</b>	<b>-10 931 046</b>	<b>-21 537 483</b>	<b>50,8</b>
<b>Toimintakate</b>	<b>-20 276 870</b>	<b>-10 337 843</b>	<b>51,0</b>	<b>-9 600 027</b>	<b>-18 497 679</b>	<b>51,9</b>
Verotulot	8 188 000	4 286 301	52,3	3 790 808	7 887 309	48,1
Valtionosuudet	12 997 250	6 424 350	49,4	6 246 090	13 120 297	47,6
Rahoitustuotot ja -kulut						
Korkotuotot	372 000	495 359	133,2	79 546	577 835	13,8
Muut rahoitustuotot	21 000	7 561	36,0	10 278	19 203	53,5
Korkokulut	-210 430	-50 052	23,8	-44 362	-95 552	46,4
Muut rahoituskulut	-44 000	-6 609	15,0	-242 279	-252 962	95,8
Rahoitustuotot ja -kulut	138 570	446 259	322,0	-196 817	248 524	-79,2
<b>Vuosikate</b>	<b>1 046 950</b>	<b>819 067</b>	<b>78,2</b>	<b>240 054</b>	<b>2 758 451</b>	<b>8,7</b>
Poistot ja arvonalentumiset	-1 600 730	-715 863	44,7	-778 058	-1 972 954	39,4
<b>Tilikauden tulos</b>	<b>-553 780</b>	<b>103 204</b>	<b>-18,6</b>	<b>-538 004</b>	<b>785 497</b>	<b>-68,5</b>
Tilinpäätössiirrot	500 000				56 253	
<b>Tilikauden ylijäämä / alijää</b>	<b>-53 780</b>	<b>103 204</b>		<b>-538 004</b>	<b>841 750</b>	<b>-63,9</b>

<b>RAHOITUSLASKELMA</b>				
<b>Toiminnan ja investointien rahavirta</b>				
	Tp 2020	TA 2021+muutos	Toteutuma 6/2021	Käyttö %
<b>Vuosikate</b>	2 758 451	1 046 950	819 065	78,2
Satunnaiset erät				
Tulorahoituksen korjauserät	<u>-14 966</u>	<u>0</u>		
<b>Toiminnan rahavirta</b>	<b>2 743 485</b>	<b>1 046 950</b>	<b>819 065</b>	78,2
<b>Investointimenot</b>	<b>-2 618 166</b>	<b>-2 342 000</b>	<b>-1 160 000</b>	<b>49,5</b>
Rahoitusosuudet inv.men.	56 000	17 000	0	
Pysyvien vast. hyöd.myynti	376 557	25 000	12 000	
<b>Investointien rahavirta</b>	<b>-2 185 609</b>	<b>-2 300 000</b>	<b>-1 148 000</b>	
<b>Toiminnan ja inv. rahavirta</b>	<b>557 876</b>	<b>-1 253 050</b>	<b>-328 935</b>	
<b>Lainakannan muutokset</b>				
<b>Pitkäaik. lainojen lis.</b>	<b>3 200 000</b>	<b>0</b>		
Pitkäaik. lainojen vähennys	-36 661	-230 000	-18 446	
Lyhytaik. lainojen muutos	-3 000 000	385 270	1 500 000	
<b>Lainakannan muutok.</b>	<b>163 339</b>	<b>155 270</b>	<b>1 481 554</b>	
<b>Muut maksuvalm. muutok.</b>				
Toimeksiantojen varojen po mu	-1 215		326	
Vaihto-omaisuuden muutos	0		-812	
Saamisten muutos	257 127	194 000	-24 493	
Korottomien velkojen muutos	<u>-177 195</u>		<u>88 447</u>	
Muut maksuvalm. muutokset	<b>78 717</b>	<b>194 000</b>	<b>63 468</b>	
<b>Rahoituksen rahavirta</b>	<b>242 056</b>	<b>349 270</b>	<b>1 545 023</b>	
<b>Rahavarojen muutos</b>	<b>799 932</b>	<b>-903 780</b>	<b>1 216 088</b>	
Rahavarat 31.12.	7 269 913		8 486 000	
Rahavarat 1.1	<u>-6 469 981</u>		<u>-7 269 913</u>	
Rahavarojen muutos	799 932		1 216 087	







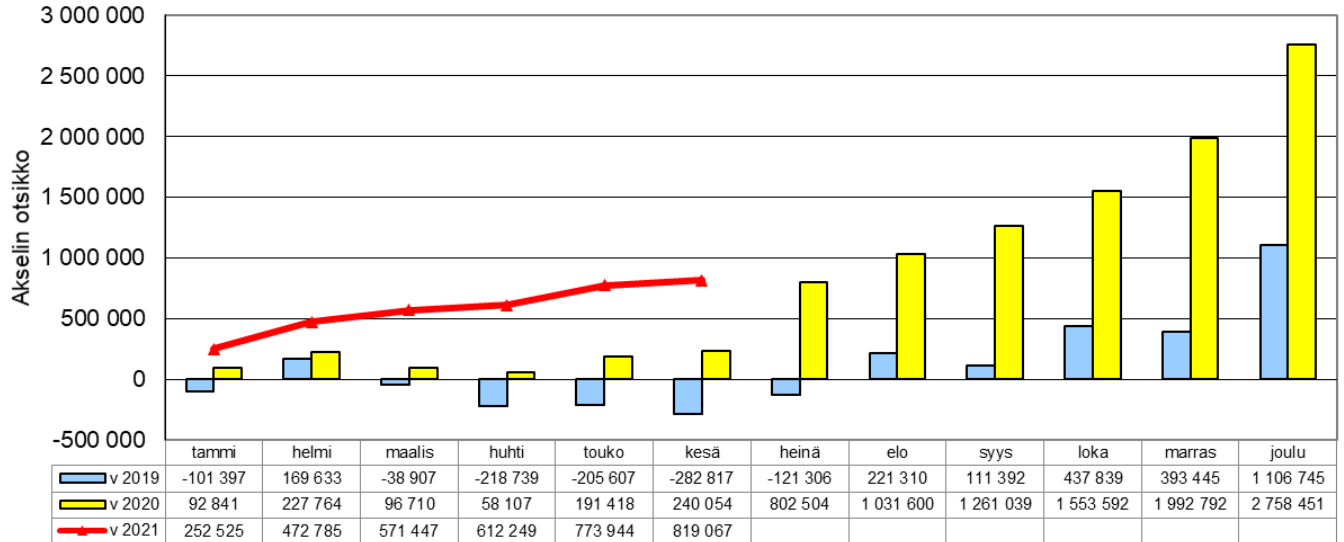


### Vuosikatevertailu kuukausittain 2019-2021.

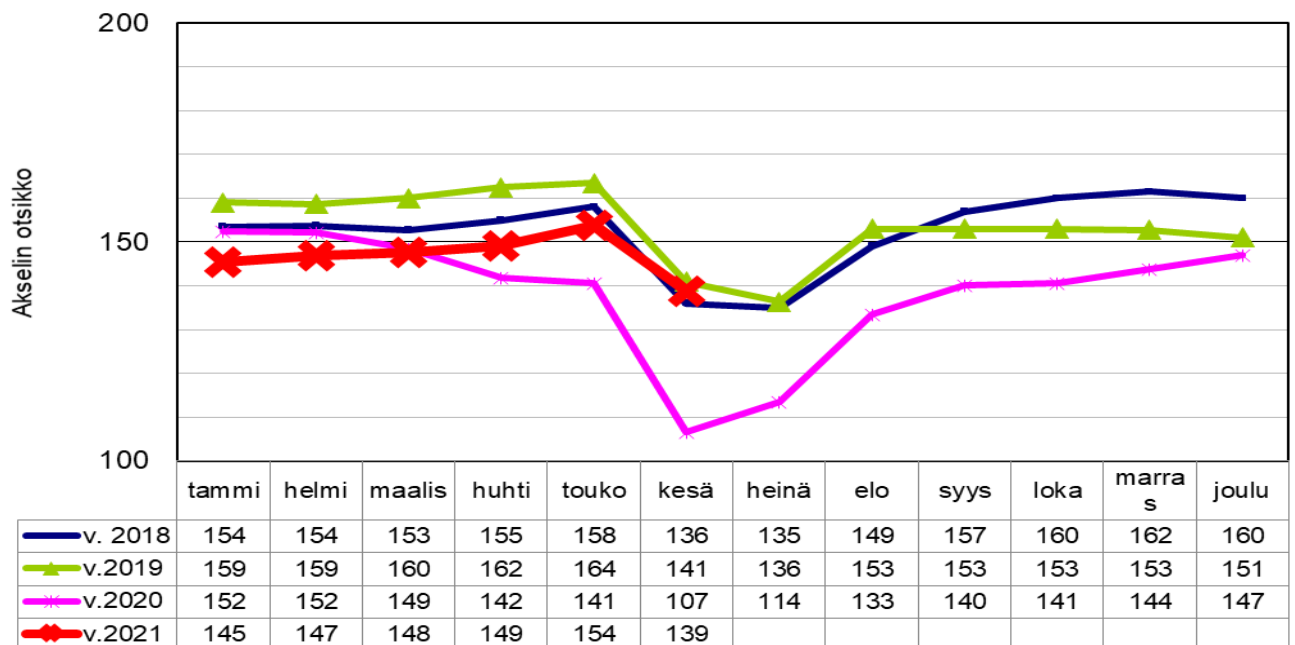
**Tp 2019: 1,2 milj. € ed.vuotta parempi.**

**Tp 2020: 1,6 milj. € ed. vuotta parempi.**

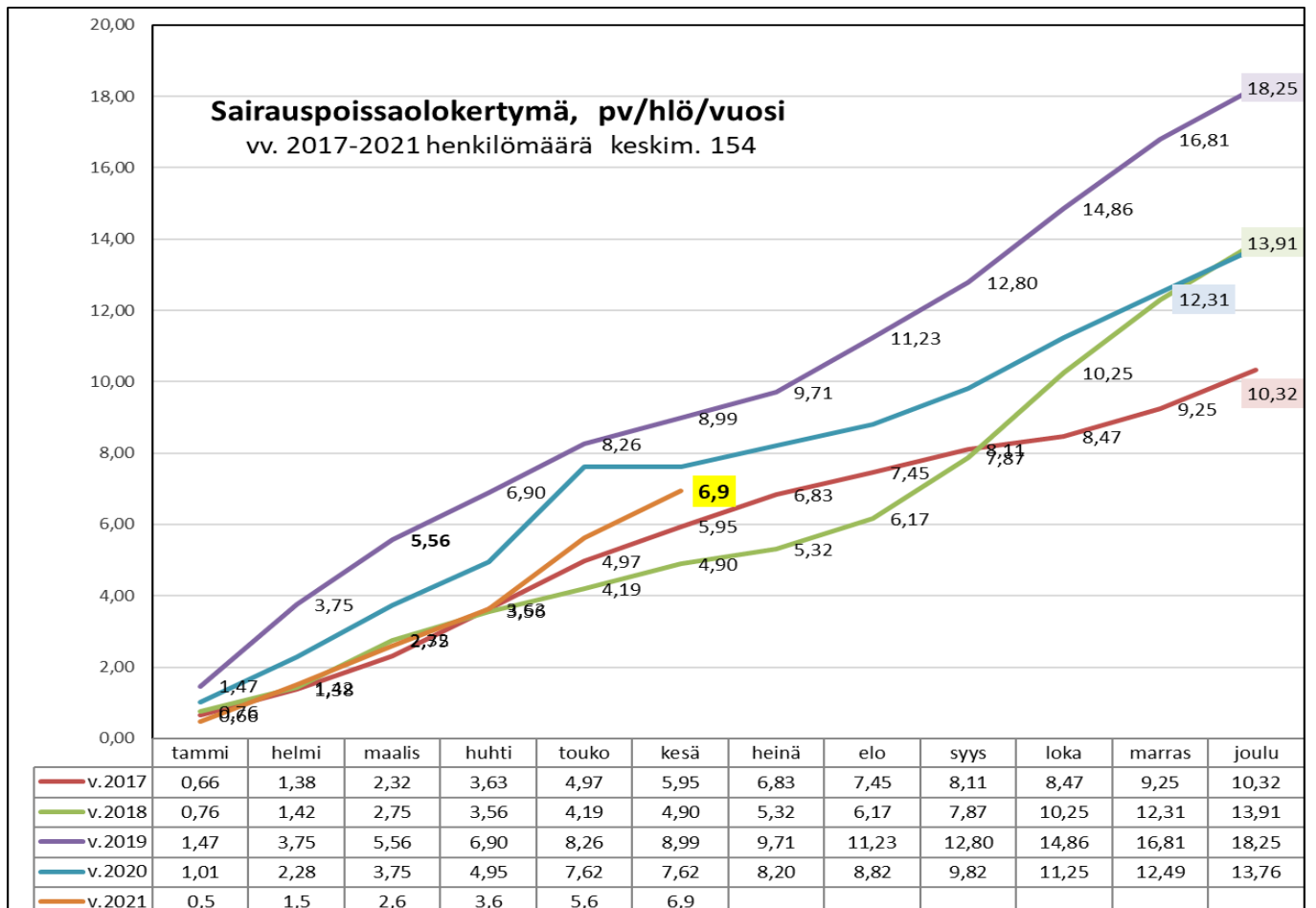
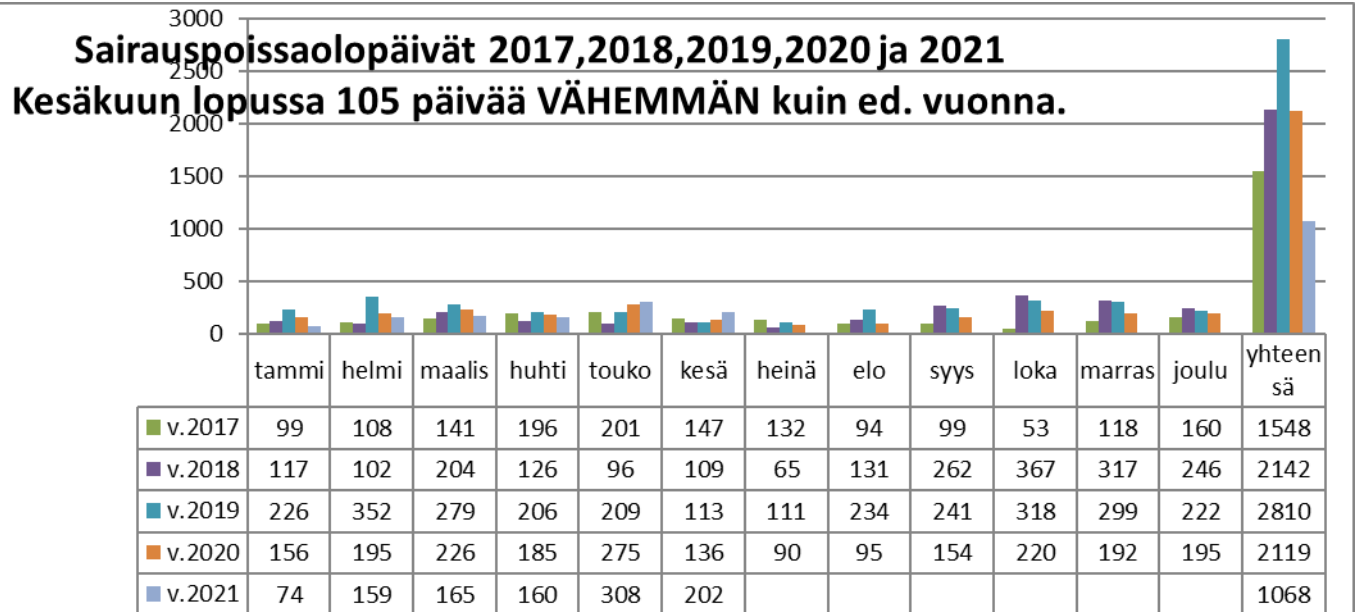
**Kesäkuu 2021: 0,579 milj. € ed. vuotta parempi.**



### Palkansaajia kuukausittain 2018-2021 (ei nuoria kesätyöntekijöitä mukana)





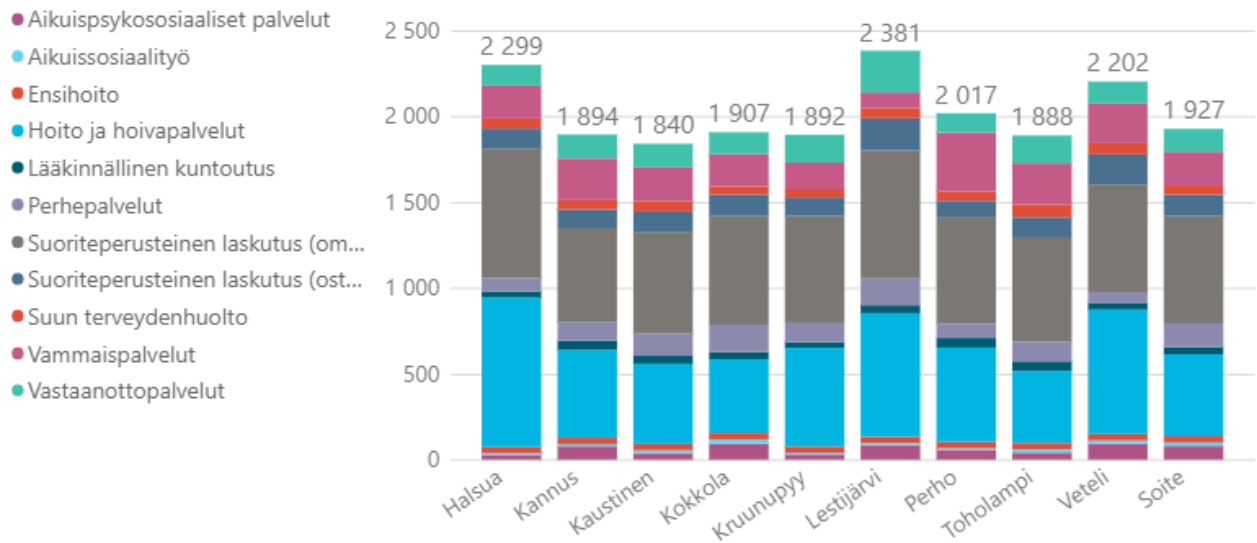




		käyttö keskim. 50 %				
	Ta 2021	Tot. 1-6/2021	Käyttö-%	Tot 1-6/2020	Tp 2020	Käyttö% Tot.1-6/Tp
<b>00000010 KESKUSVAALILAUTAKUNTA</b>						
Toimintakulut	-5 190	-5 424	104,5			
<b>Toimintakate</b>	<b>-5 190</b>	<b>-5 424</b>	<b>104,5</b>	<b>0</b>	<b>0</b>	
<b>00000020 TARKASTUSLAUTAKUNTA</b>						
Toimintakulut	-20 000	-8 798	44,0	-9 034	-16 325	55,3
<b>Toimintakate</b>	<b>-20 000</b>	<b>-8 798</b>	<b>44,0</b>	<b>-9 034</b>	<b>-16 325</b>	<b>55,3</b>
<b>00000410 YLEISHALLINTOPALVELUT</b>						
Toimintatuotot		44	-100,0	8	4 121	0,2
Toimintakulut	-814 810	-320 784	39,4	-336 440	-698 597	48,2
<b>Toimintakate</b>	<b>-814 810</b>	<b>-320 740</b>	<b>39,4</b>	<b>-336 432</b>	<b>-694 476</b>	<b>48,4</b>
<b>00000420 TUKIPALVELUT</b>						
Toimintatuotot	756 980	389 391	51,4	381 857	709 262	53,8
<b>Toimintakulut</b>	<b>-726 020</b>	<b>-375 558</b>	<b>51,7</b>	<b>-374 040</b>	<b>-689 476</b>	<b>54,2</b>
<b>Toimintakate</b>	<b>30 960</b>	<b>13 833</b>	<b>44,7</b>	<b>7 817</b>	<b>19 786</b>	<b>39,5</b>
<b>00000430 TYÖLLISYYDEN EDISTÄMINEN</b>						
Toimintatuotot		3 835	-100,0	172	2 694	6,4
Toimintakulut	-116 000	-56 115	48,4	-46 466	-108 587	42,8
<b>Toimintakate</b>	<b>-116 000</b>	<b>-52 280</b>	<b>45,1</b>	<b>-46 294</b>	<b>-105 893</b>	<b>43,7</b>
<b>00000440 ELINKEINOJEN EDISTÄMINEN</b>						
Toimintatuotot					255	
Toimintakulut	-521 680	-182 315	34,9	-163 128	-422 272	38,6
<b>Toimintakate</b>	<b>-521 680</b>	<b>-182 315</b>	<b>34,9</b>	<b>-163 128</b>	<b>-422 017</b>	<b>38,7</b>
<b>00000450 YHTEISTOIMINTA- JA KUNTAOSUUDET (Soite ja ympäristöterveydenhuolto)</b>						
Toimintakulut	-11 630 670	-6 009 408	51,7	-5 429 985	-10 818 102	50,2
<b>Toimintakate</b>	<b>-11 630 670</b>	<b>-6 009 408</b>	<b>51,7</b>	<b>-5 429 985</b>	<b>-10 818 102</b>	<b>50,2</b>
<b>00000460 MAA- JA METSÄTILAT</b>						
Toimintatuotot	145 000	8 718	6,0		192 573	
Toimintakulut	-45 500	-20 315	44,6	-10 755	-39 833	27,0
<b>Toimintakate</b>	<b>99 500</b>	<b>-11 597</b>	<b>-11,7</b>	<b>-10 755</b>	<b>152 740</b>	<b>-7,0</b>
<b>KUNNANHALLITUS YHTEENSÄ</b>						
Toimintatuotot	901 980	401 987	44,6	382 036	908 905	42,0
Toimintakulut	-13 879 870	-6 978 717	50,3	-6 369 847	-12 793 192	49,8
<b>Toimintakate</b>	<b>-12 977 890</b>	<b>-6 576 730</b>	<b>50,7</b>	<b>-5 987 811</b>	<b>-11 884 288</b>	<b>50,4</b>
Vuosikate	-12 977 890	-6 576 730	50,7	-5 987 811	-11 884 288	50,4
Poistot ja arvonalentumiset	-30 960	-13 833	44,7	-9 534	-19 786	48,2
<b>Tilikauden tulos</b>	<b>-13 008 850</b>	<b>-6 590 563</b>	<b>50,7</b>	<b>-5 997 346</b>	<b>-11 904 074</b>	<b>50,4</b>

## Soite, kesäkuun 2021 tietoja:

€ / asukas kunnittain ja palveluittain



Tarkastelukausi 1-6/2021, Vertailukausi 1-6/2020

**Perhon kunnan maksamat ennakot 1-6/2021 on 5,953 milj. €.**

Kokonaiskustannukset

€ / asukas

### Kustannukset palveluittain

Palvelu	Vertailukausi	Tarkastelukausi	Toteuma-%
Aikuispsykososiaaliset palvelut	152 446	153 729	101 %
Aikuissosiaalityö	45 857	26 761	58 %
Ensihoito	86 034	98 554	115 %
Hoito ja hoivapalvelut	1 612 523	1 488 013	92 %
Lääkinnällinen kuntoutus	133 257	150 722	113 %
Perhepalvelut	296 120	226 700	77 %
Suoriteperusteinen laskutus (oma tuotanto)	1 349 606	1 681 391	125 %
Suoriteperusteinen laskutus (ostopalvelut)	277 166	252 270	91 %
Suun terveydenhuolto	122 831	150 951	123 %
Vammaispalvelut	978 580	925 826	95 %
Vastaanottopalvelut	360 771	304 138	84 %
<b>Yhteensä</b>	<b>5 415 192</b>	<b>5 459 056</b>	<b>101 %</b>

	käyttö keskim. 50 %					
	Ta 2021 Tot. 1-6/2021	Käyttö-%	Tot 1-6/2020	Tp 2020	Käyttö% Tot.1-6/Tp	
<b>00000510 SIVISTYS- JA VAPAA-AJANHALLINTO</b>						
Toimintakulut	-92 410	-23 933	25,9	-43 780	-82 616	53,0
Toimintakate	-92 410	-23 933	25,9	-43 780	-82 616	53,0
<b>Vuosikate</b>	<b>-92 410</b>	<b>-23 933</b>	<b>25,9</b>	<b>-43 780</b>	<b>-82 616</b>	<b>53,0</b>
<b>00000520 VARHAISKASVATUS</b>						
Toimintatuotot	150 000	84 282	56,2	46 665	111 290	41,9
Toimintakulut	-1 733 720	-838 074	48,3	-748 414	-1 464 263	51,1
<b>Toimintakate</b>	<b>-1 583 720</b>	<b>-753 793</b>	<b>47,6</b>	<b>-701 749</b>	<b>-1 352 973</b>	<b>51,9</b>
<b>00000530 AAMU- JA ILTAPÄIVÄTOIMINTA</b>						
Toimintatuotot	12 380	9 935	80,3	4 952	14 925	33,2
Toimintakulut	-58 860	-30 982	52,6	-34 929	-64 409	54,2
<b>Toimintakate</b>	<b>-46 480</b>	<b>-21 047</b>	<b>45,3</b>	<b>-29 977</b>	<b>-49 484</b>	<b>60,6</b>
<b>00000540 ESI- JA PERUSOPETUS</b>						
Toimintatuotot	245 000	125 663	51,3	17 036	114 997	14,8
Toimintakulut	-5 044 100	-2 546 232	50,5	-2 409 820	-4 458 390	54,1
<b>Toimintakate</b>	<b>-4 799 100</b>	<b>-2 420 569</b>	<b>50,4</b>	<b>-2 392 784</b>	<b>-4 343 393</b>	<b>55,1</b>
<b>00000550 LUKIOKOULUTUS</b>						
Toimintatuotot	30 100	6 838	22,7	4 956	26 776	18,5
Toimintakulut	-675 760	-324 145	48,0	-366 138	-662 209	55,3
<b>Toimintakate</b>	<b>-645 660</b>	<b>-317 307</b>	<b>49,1</b>	<b>-361 182</b>	<b>-635 433</b>	<b>56,8</b>
<b>00000560 MUU OPETUS</b>						
Toimintakulut	-59 960	-28 284	47,2	-31 078	-45 940	67,6
<b>Toimintakate</b>	<b>-59 960</b>	<b>-28 284</b>	<b>47,2</b>	<b>-31 078</b>	<b>-45 940</b>	<b>67,6</b>
<b>00000570 KIRJASTO JA KULTTUURI</b>						
Toimintatuotot	4 740	290	6,1	439	1 145	38,3
Toimintakulut	-208 150	-101 592	48,8	-99 639	-191 316	52,1
<b>Toimintakate</b>	<b>-203 410</b>	<b>-101 302</b>	<b>49,8</b>	<b>-99 200</b>	<b>-190 171</b>	<b>52,2</b>
<b>00000580 NUORISO- JA LIIKUNTA</b>						
Toimintatuotot	68 380	4 544	6,6	4 170	43 497	9,6
Toimintakulut	-253 350	-79 120	31,2	-89 682	-206 041	43,5
<b>Toimintakate</b>	<b>-184 970</b>	<b>-74 577</b>	<b>40,3</b>	<b>-85 511</b>	<b>-162 543</b>	<b>52,6</b>
<b>00000050 SIVISTYS- JA VAPAA-AJANLAUTAKUNTA</b>						
Toimintatuotot	510 600	231 552	45,3	78 218	312 631	25,0
Toimintakulut	-8 126 310	-3 972 364	48,9	-3 823 480	-7 175 182	53,3
<b>Toimintakate</b>	<b>-7 615 710</b>	<b>-3 740 812</b>	<b>49,1</b>	<b>-3 745 262</b>	<b>-6 862 552</b>	<b>54,6</b>
Vuosikate	-7 615 710	-3 740 812	49,1	-3 745 262	-6 862 552	54,6
Poistot ja arvonal	-16 710	-8 310	49,7	-11 511	-20 126	57,2
<b>Tilikauden tulos</b>	<b>-7 632 420</b>	<b>-3 749 123</b>	<b>49,1</b>	<b>-3 756 773</b>	<b>-6 882 678</b>	<b>54,6</b>

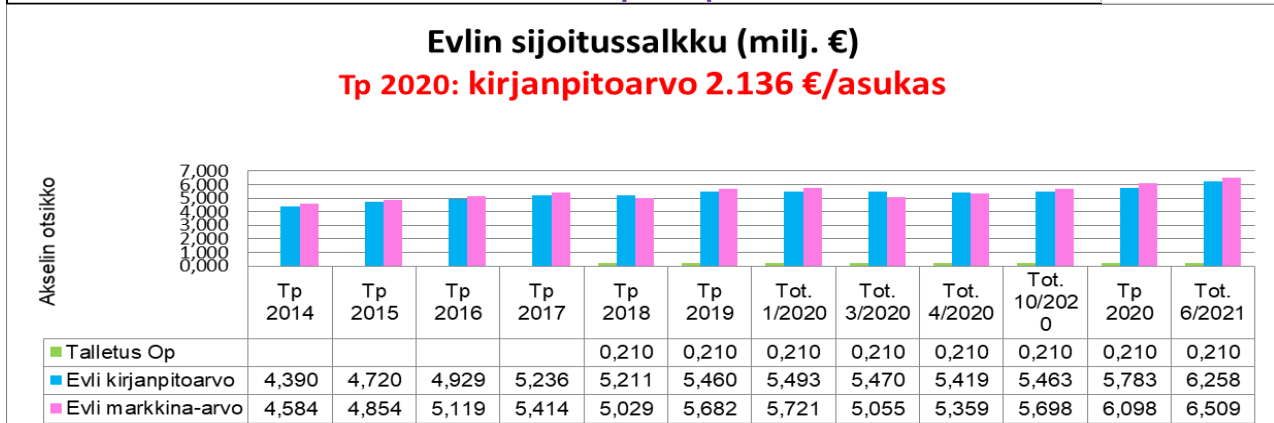
	käyttö keskim. 50 %					
	Ta 2021	Tot. 1-6/2021	Käyttö-%	Tot 1-6/2020	Tp 2020	Käyttö% Tot.1-6/Tp
<b>00000610 TEKNINEN HALLINTO</b>						
Toimintatuotot				61	78	78,8
Toimintakulut	-97 250	-38 275	39,4	-38 599	-79 159	48,8
<b>Toimintakate</b>	<b>-97 250</b>	<b>-38 275</b>	<b>39,4</b>	<b>-38 537</b>	<b>-79 081</b>	<b>48,7</b>
<b>00000620 TIET JA YLEISET ALUEET</b>						
Toimintatuotot					16	
Toimintakulut	-129 000	-93 824	72,7	-50 256	-85 272	58,9
<b>Toimintakate</b>	<b>-129 000</b>	<b>-93 824</b>	<b>72,7</b>	<b>-50 256</b>	<b>-85 256</b>	<b>58,9</b>
<b>00000630 PUISTOT JA VIHERALUEET</b>						
Toimintatuotot	53 720	16 541	30,8	13 594	76 033	17,9
Toimintakulut	-143 210	-76 809	53,6	-34 035	-125 549	27,1
<b>Toimintakate</b>	<b>-89 490</b>	<b>-60 267</b>	<b>67,3</b>	<b>-20 441</b>	<b>-49 517</b>	<b>41,3</b>
<b>00000640 TILAVUOKRAUSPALVELUT</b>						
Toimintatuotot	2 715 530	1 222 785	45,0	1 274 114	2 334 200	54,6
Toimintakulut	-2 315 530	-1 029 574	44,5	-1 030 259	-1 991 952	51,7
<b>Toimintakate</b>	<b>400 000</b>	<b>193 211</b>	<b>48,3</b>	<b>243 856</b>	<b>342 249</b>	<b>71,3</b>
<b>00000650 ASUNTOJEN VUOKRAUSPALVELU</b>						
Toimintatuotot	394 610	201 434	51,0	189 385	382 557	49,5
Toimintakulut	-200 500	-152 286	76,0	-202 057	-345 739	58,4
<b>Toimintakate</b>	<b>194 110</b>	<b>49 148</b>	<b>25,3</b>	<b>-12 672</b>	<b>36 817</b>	<b>-34,4</b>
<b>00000660 TUKIPALVELUT (ATERIA-JA PUHTAUSPALVELUT)</b>						
Toimintatuotot	1 513 480	742 078	49,0	678 579	1 348 655	50,3
Toimintakulut	-1 545 330	-779 561	50,4	-679 744	-1 338 104	50,8
<b>Toimintakate</b>	<b>-31 850</b>	<b>-37 483</b>	<b>117,7</b>	<b>-1 165</b>	<b>10 552</b>	<b>-11,0</b>
<b>00000670 VESIHUOLTOPALVELUT</b>						
Toimintatuotot	577 590	238 353	41,3	232 295	517 914	44,9
Toimintakulut	-269 610	-137 002	50,8	-128 585	-271 379	47,4
<b>Toimintakate</b>	<b>307 980</b>	<b>101 352</b>	<b>32,9</b>	<b>103 711</b>	<b>246 535</b>	<b>42,1</b>
Poistot ja arvonalentumiset	-281 930	-114 311	40,5	-147 721	-236 214	62,5
<b>Tilikauden tulos</b>	<b>26 050</b>	<b>-12 959</b>	<b>-49,7</b>	<b>-44 010</b>	<b>-26 566</b>	<b>165,7</b>
<b>00000680 ENERGIAHUOLTOPALVELUT</b>						
Toimintatuotot	578 300	290 770	50,3	272 912	484 467	56,3
Toimintakulut	-415 310	-227 679	54,8	-166 931	-342 928	48,7
<b>Toimintakate</b>	<b>162 990</b>	<b>63 091</b>	<b>38,7</b>	<b>105 981</b>	<b>141 539</b>	<b>74,9</b>
Poistot ja arvonalentumiset	-128 760	-50 510	39,2	-67 925	-104 635	64,9
<b>Tilikauden tulos</b>	<b>34 230</b>	<b>12 581</b>	<b>36,8</b>	<b>38 056</b>	<b>36 904</b>	<b>103,1</b>
<b>00000060 TEKNINEN LAUTAKUNTA YHTEENSÄ</b>						
Toimintatuotot	5 833 230	2 711 963	46,5	2 660 941	5 143 920	51,7
Toimintakulut	-5 115 740	-2 535 011	49,6	-2 330 465	-4 580 082	50,9
<b>Toimintakate</b>	<b>717 490</b>	<b>176 952</b>	<b>24,7</b>	<b>330 476</b>	<b>563 838</b>	<b>58,6</b>
Poistot ja arvonalentumiset	-1 476 360	-664 488	45,0	-748 969	-1 826 565	41,0
<b>Tilikauden tulos</b>	<b>-758 870</b>	<b>-487 537</b>	<b>64,2</b>	<b>-418 493</b>	<b>-1 299 615</b>	<b>32,2</b>

	käyttö keskim. 50 %					
	Ta 2021	Tot. 1-6/2021	Käyttö-%	Tot 1-6/2020	Tp 2020	Käyttö% Tot.1-6/Tp
<b>00000710 RAKENNUSVALVOISTÖNSUOJELU</b>						
Toimintatuotot	20 300	1 772	8,7	5 197	28 071	18,5
Toimintakulut	-72 380	-32 350	44,7	-31 138	-63 566	49,0
<b>Toimintakate</b>	<b>-52 080</b>	<b>-30 578</b>	<b>58,7</b>	<b>-25 941</b>	<b>-35 494</b>	<b>73,1</b>
<b>00000720 PELASTUSTOIMINTA</b>						
Toimintatuotot		5 200	-100,0			
Toimintakulut	-348 680	-173 780	49,8	-171 488	-279 183	61,4
<b>Toimintakate</b>	<b>-348 680</b>	<b>-168 580</b>	<b>48,3</b>	<b>-171 488</b>	<b>-279 183</b>	<b>61,4</b>
<b>00000070 YMPÄRISTÖLAUTAKUNTA</b>						
Toimintatuotot	20 300	6 972	34,3	5 197	28 071	18,5
Toimintakulut	-421 060	-206 130	49,0	-202 626	-342 749	59,1
<b>Toimintakate</b>	<b>-400 760</b>	<b>-199 158</b>	<b>49,7</b>	<b>-197 429</b>	<b>-314 677</b>	<b>62,7</b>
Poistot ja arvonalentumiset	-76 700	-29 232	38,1	-8 043	-30 545	26,3
<b>Tilikauden tulos</b>	<b>-477 460</b>	<b>-228 390</b>	<b>47,8</b>	<b>-205 472</b>	<b>-345 222</b>	<b>59,5</b>

<b>RAHOITUS</b>						
	<u>Tp 2017</u>	<u>Tp 2018</u>	<u>Tp 2019</u>	<u>Tp 2020</u>	<u>Ta 2021</u>	<u>Tot. 6/2021</u>
Lainakannan muutokset						
Lainojen lisäys la+pa	4 449 317	3 500 000	2 000 000	200 000	385 270	1 500 000
Lainojen lyhennys	-32 615	-34 407	-36 191	-36 661	-230 000	-18 446
<b>Muutos</b>	<b>4 416 702</b>	<b>3 465 593</b>	<b>1 963 809</b>	<b>163 339</b>	<b>155 270</b>	<b>1 481 554</b>
	<u>Tp 2017</u>	<u>Tp 2018</u>	<u>Tp 2019</u>	<u>Tp 2020</u>	<u>Ta2021</u>	<u>Tot. 6/2021</u>
Lainakanta, 1000 €	13 147	16 613	18 576	18 740	18 895	20 377
<b>Lainat €/asuka:</b>	<b>4 597</b>	<b>5 882</b>	<b>6 733</b>	<b>6 920</b>	<b>6 977</b>	<b>7 522</b>
<b>Konsernilainat €</b>	<b>5 321</b>	<b>6 568</b>	<b>7 625</b>	<b>7 876</b>		
<i>Koko maa/Lainat</i>	2 933	3 039	3 342			
<i>Koko maa/Konsernil</i>	6 299	6 540	7 084			
<i>Asukasluku</i>	2 860	2 824	2 759	2 708	2 708	2 709

### SALKKURAPORTTI EVLI 30.6.2021

	<u>osakkeet</u>	<u>rahastot</u>	<u>shekkitili</u>	
Salkun hankintah. 30.6.2021	2 360 664 €	3 864 055 €	34 041	6 258 761 € ha.hinta
<b>Salkun ma.arvo 30.6.2021</b>	<b>2 574 339 €</b>	<b>3 901 056 €</b>	<b>34 021</b>	<b>6 509 416 € ma.arvo</b>
Salkun kp.arvo 31.12.20	2 303 605 €	3 474 631 €	4 871 €	5 783 107 € kp.arvo
<b>Tilinpäätös 2020:markkina-arvo hankintahintaa parempi</b>				<b>314 598 €</b>
<b>Kesäkuu 2021:markkina-arvo hankintahintaa parempi</b>				<b>250 656 €</b>



Perhon kunta / Sivistystoimi									
Hankkeet, käyttötalous 2021									
kustannus- paikka 2021	kustannus- paikka 2019	hanke	käyttöaika	€	avustus%/ kok.kust. väh.	käytetty - 30.6.2021	selvitys annettava	Huom.	käytettävissä
3411	4350	OPH Kerhot kuntoon 8 jatkuu	1.9.19 - 30.5.21	9 500,00	70 %/ 13.572 €	-15 274,36	31.07.2021	käytetty, selvitys annettu	
3418		OPH Kerhot kuntoon 9 jatkuu	23.10.20-31.12.21	7 000,00	70 %/ 10.000 €	-3 927,36	31.03.2022	Katja	6 072,64
3512		Muutos Liikkeella Perhon lukiossa	1.8.20 - 30.6.21	6 500,00	50 %/ 13.000 €	0,00	31.08.2021	Joonas	13 000,00
3414		OPH Tutoropettajien toimintaan ja osamisen kehittämiseen	11.12.19 - 30.9.21	5 667,00	80 %/ 7.084 €	-8 904,00	30.09.2021	käytetty, selvitys annettu	-1 820,00
3416		OKM Esi- ja perusopetus/ Inklusio ja alisuoriutuvat oppilaat	1.8.20-31.12.2021	94 000,00	80 %/ 117.500 €	0,00	31.03.2022	uusi	117 500,00
3041		OKM Varhaiskasvatus/ lisähenkilön palkaaminen/ lapsiryhmien koon pienent.	1.8.20-31.12.2021	50 000,00	80 %/ 62.500 €	-18 580,25	31.03.2022	uusi	43 919,75
3417		OKM Esi- ja perusopetus/ koronaviruksen aih. Poikkeusolojen vaikutusten tasoittamiseen	1.8.20-31.7.2021	54 625,00	95 %/ 57.500 €	-64 468,88	31.10.2021	uusi	-6 968,88
3042		OKM Varhaiskasvatus/ koronaviruksen aih. Poikkeusolojen vaikutusten tasoittamiseen lv 2020-2021	1.8.20-31.7.2021	20 000,00	95 %/ 21.050 €	-28 298,44	31.10.2021	uusi	-7 248,44
3808		AVI Lasten- ja nuorten vapaa- aika, -kerho, -leiri ja retkitoiminta	1.6.20-31.5.2021	3 000,00	90 %/ 3.333 €	0,00	31.07.2021	Jaakko	3 333,00
		<b>OPH Erasmus Euroopan solidaarisuus joukot Aktiiviset nuoret Suomen luonnon keskellä</b>	<b>2021</b>	<b>32 488,00</b>			<b>.2021</b>	<b>Jaakko</b>	
3810		AVI Etsivä nuorisotyö	16.12.2020 - 15.12.2021	30 000,00	TA21 kulut - 38.190	-15 995,57	15.02.2022	Jaakko	22 194,43
				<b>312 780,00</b>					



<b>INVESTOINNIT 2021</b>				
	hanke	Ta 2021+muutos	Tot 1-6	käyttö%
9101	Maa- ja vesialueet, menot	-25 000	-775	3,1
	Maa- ja vesialueet, tulot	25 000	12 000	48,0
9121	ICT-ohjelmistoinvestoinnit	-40 000	0	0,0
9130	Osakkeet Khall	-3 000	-4 370	145,7
9210	Suunnittelutehtävät, kaavoitus	-30 000	-8 818	29,4
9211	Yksityistiet, kuntaosuus ( <i>ta-muutos 15.000</i> )	-30 000	0	0,0
9212	Lehdontien silta ( <i>ta-muutos</i> )	-40 000	-33 787	84,5
9213	Kuntoportaat ym. Paavonkalli, menot	-34 000	-9 327	27,4
	Kuntoportaat ym. Paavonkalli, tulot	17 000		
9214	Kokkonevan tuulipuisto/kaavoitus (laskutetaan kaikki kustannukset)		-1 806	
9215	Oksakosken lähiliikunta-alue, ta-muutos	-50 000	0	
9216	Pappilantien sillan peruskorjaus, ta-muutos	-38 500	0	
9301	Kalusto Esi- ja Perusopetus	-15 000	-6 071	40,5
9302	Kalusto Yläkoulu ja Lukio	-15 000	-678	4,5
9303	Kalusto Uusi Päiväkoti ( <i>ta-muutos 36.500</i> )	-136 500	0	0,0
9410	Kalusto Paltoimi	-15 000	-15 000	100,0
9421	Kalusto Tekninen toimi	-10 000	-7 700	77,0
9441	Kaavateiden rak.ja perusparannus	-20 000	-43 090	215,5
9449	Kaatopaikka, sulkeminen	-15 000	0	0,0
9450	Varhaiskasvatuksen tilat ( <i>ta-muutos 37.000</i> )	-1 237 000	-966 125	78,1
9453	Teollisuustilat/Neulomohalli ( <i>ta-muutos</i> )	-133 000	-5 475	4,1
9454	Puukoulun saneeraus 2020 - 2021	-400 000	-36 264	9,1
9510	Vesijohtoverkoston laajentaminen	-20 000	-6 571	32,9
9530	Viemäriverkoston laajentaminen	-20 000	0	0,0
9532	Viemärilaitos kalusto	-15 000	-14 444	96,3
<b>Kaikki</b>	<b>yht.</b>	<b>-2 300 000</b>	<b>-1 148 300</b>	<b>49,9</b>