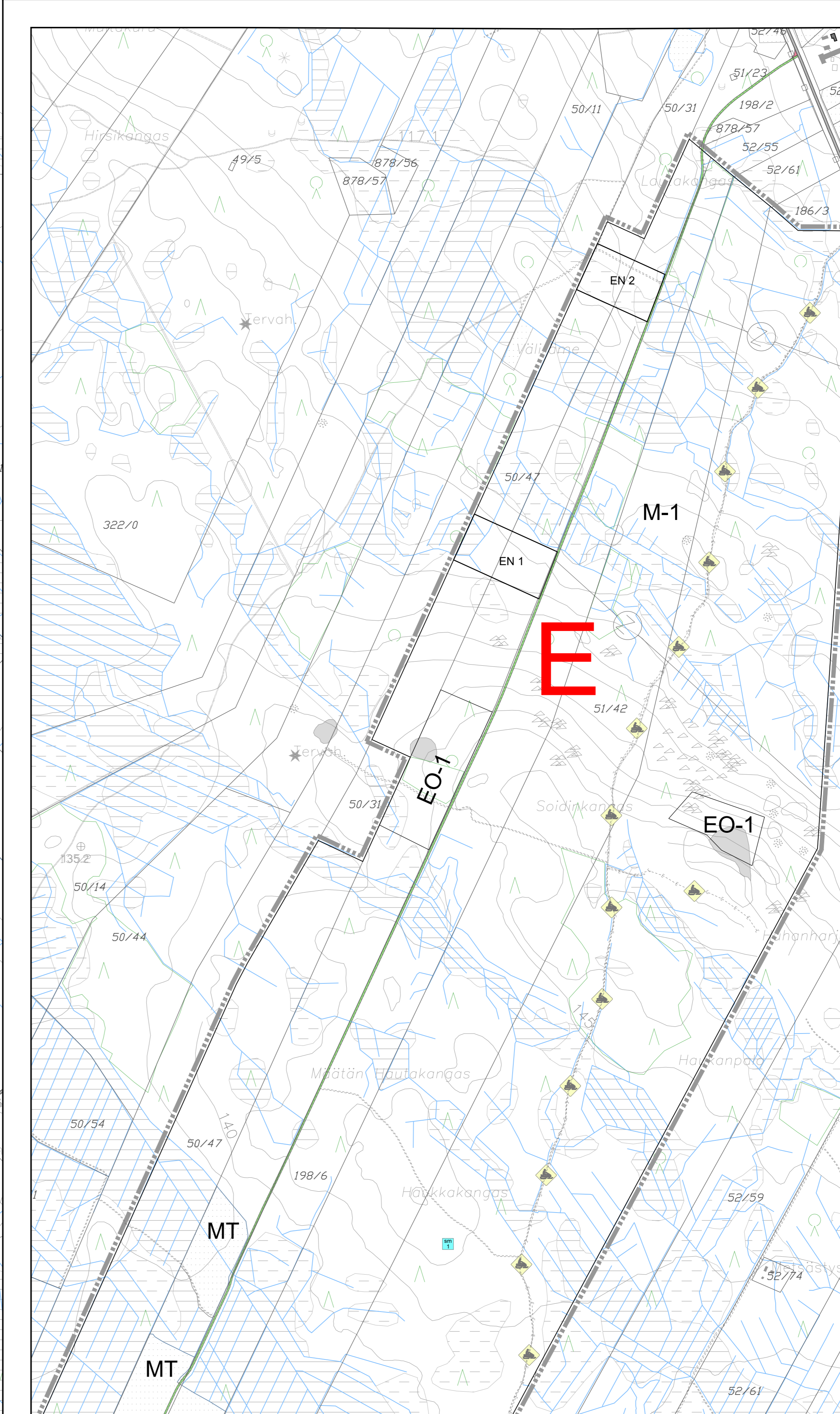
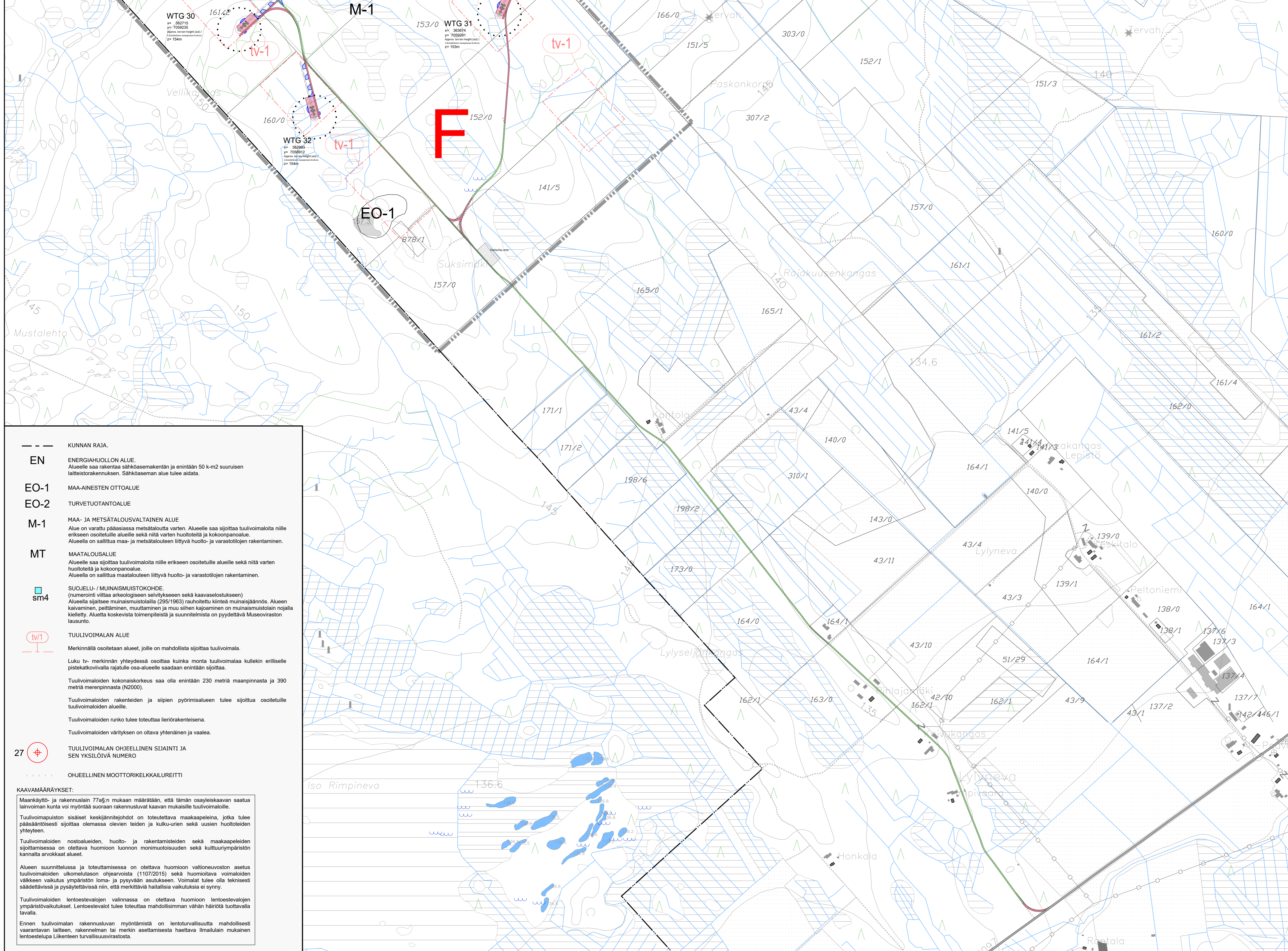


see below for further details

LEGEND / MERKINNÄT:

| | |
|--------|-------------------------------------------------------------------------------------------------------------------------------|
| EO | Country development area / MAA-AINESTEN OTTOALUE |
| sm | Relicts / ARKEOLOGISET LÖYDÖT |
| M-1 | Agriculture and Forestry comprehensive range / MAA- JA METSÄTALOUSVALTAINEN ALUE |
| MT | Agriculture Region / MAATALOUSALUE |
| | Snowmobile routen / OHUELLINEN MOOTTORIKELKKAUREITTI |
| tv | Wind turbine area / TUULIVOIMALAN ALUE |
| EN | Energy area / ENERGIAHUOLLON ALUE |
| | Wind farm boundary / OSAYLEISKAAVA-ALUEEN RAJA |
| WTG 27 | Wind turbine generator number / TUULIVOIMAGENERAATTORIN NUMERO |
| | WTG Position - Foundation / VOIMALAN SIAINTI - PERUSTUS |
| | Rotor diameter / ROOTTORIN HALKAISUA |
| | New road / UUSI TIE |
| | Extension of existing road / OLEMASSA OLEVAN TIEN LAAJENNUS |
| | Temporary surface / VÄLIIKAINEN RAKENNE |
| | Estimated position of the existing roads determined by air image/ ILMAKUVAN PERUSTELLA ARVIOIDUN OLEMASSA OLEVAN TIEN SIAINTI |
| | Office - storage area / TOIMISTO - VARASTOTILAA |
| | Landfill area / MAANLÄÄTYSALUE |
| | Detail frame / YKSIYKSIKÖITAINEN SUUNNITELMA |

| | |
|----------------------------------------------|--------------------------------------------------------------------------------------------------------------------------------------------|
| Windturbine model / TUULIVOIMALAN MALLI: | XXX |
| Hub height / NAVAN KORKEUS: | XXXm |
| Specification / ERITTELY: | |
| Coordinate system / KOORDINAATTIJÄRJESTELMÄ: | ETRF89-TM-35/Fin |
| Basic map / PERUSKARTTA: | LÄNSI-TOHOLAMPI RAJA-AINEISTO Lyhyt tunnus_14102014.dwg TOLE-LÄTO grid background map 1:250.tif TOLE-LÄTO projects topo map 1:25.tif |



EN KUNNAN RAJA.
EN ENERGIAHUOLLON ALUE.
Alueella saa rakentaa sähköasemankäntien ja enintään 50 kV:n suuruisen lähtölinjakeräyksen. Sähköaseman alue tulee arvioida.

EO-1 MAA-AINESTEN OTTOALUE
EO-2 TURVETUOTANTOALUE

M-1 MAA- JA METSÄTALOUSVALTAINEN ALUE
Alue on varattu pääasiassa metsätaloudella värien. Alueella saa sijoittaa tuulivoimaloita niille erikseen osoitetuille alueille sekä niitä varten huolto- ja kokonpanotilat.
Alueella on sallittua maa- ja metsätalouteen liittyvä huolto- ja varustotilojen rakentaminen.

MT MAATALOUSALUE
Alueella saa sijoittaa tuulivoimaloita niille erikseen osoitetuille alueille sekä niitä varten huolto- ja kokonpanotilat.
Alueella on sallittua maatalouden liittyvä huolto- ja varustotilojen rakentaminen.

sm4 SUOJELU- / MUINAISJÄRJESTELMÄ (numerointi viittaa arkeologiseen selvitykseen sekä kaava-alueeseen)
Alueella sijaitsee muinaismuistomerkki (290/1983) rauhoitettu kiinteä muinaisjäännös. Alueen kaavoituksen, poistamisen, muuttamisen ja muu siihen liittyvän on toteutettava erillisellä selvityksellä. Alueella koskevista toimenpiteistä ja suojelusta on pyydyttävä Museoviraston luvasta.

WT TUULIVOIMALAN ALUE
Merkinnällä osoitetaan alueet, jolle on mahdollista sijoittaa tuulivoimala.
Luku 11 merkinä yhteydessä osoittaa kunkin merkin tuulivoimalan kulettimen erillisellä päätöksellä vahvistetulle osu-alueelle saadaan erittäin sijoittaa.
Tuulivoimaloiden kokonaiskorkeus saa olla enintään 230 metriä maanpinnasta ja 300 metriä maanpinnasta (H2000).
Tuulivoimaloiden rakentamisen ja sijoituksen suunnittelun tulee sijoittaa osoitetuille tuulivoimaloiden alueille.
Tuulivoimaloiden runko tulee toteuttaa betonirakenteisena.
Tuulivoimaloiden värityksen on otettava yhtenäisen ja vaalean.

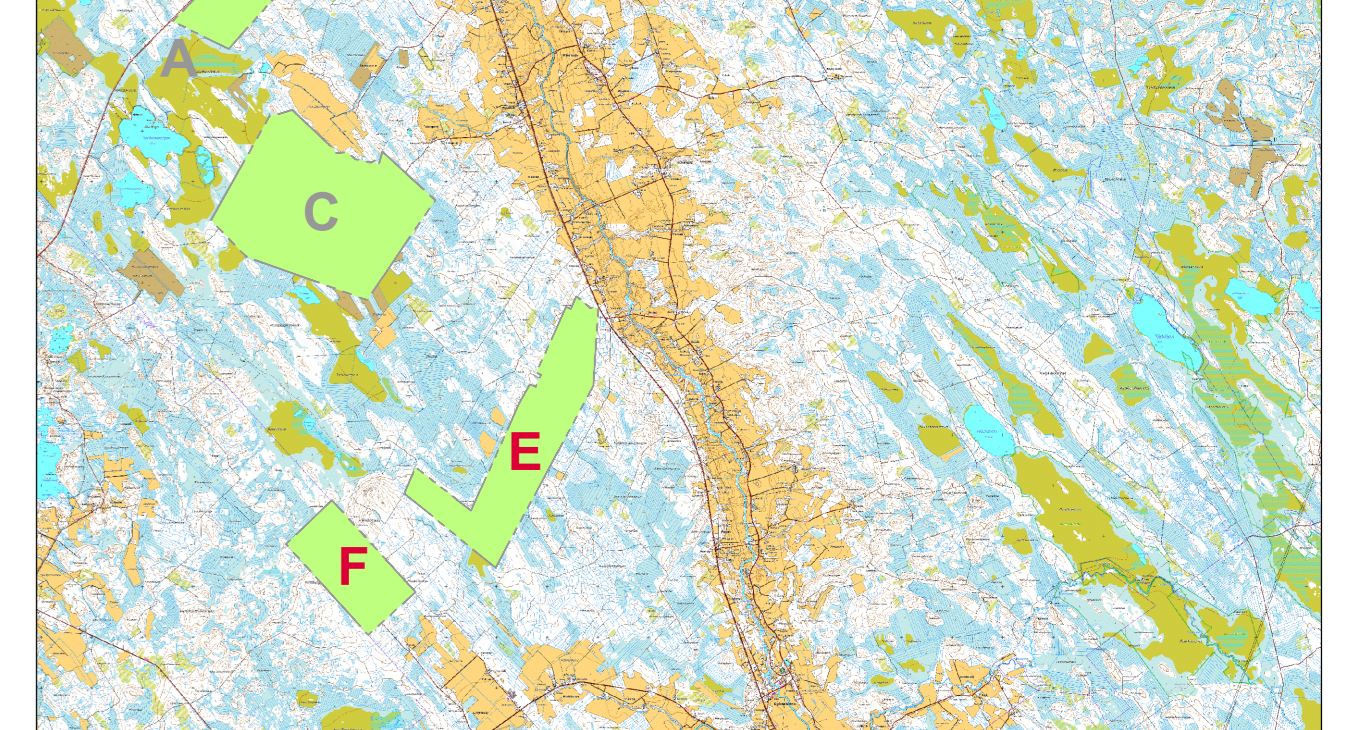
27 TUULIVOIMALAN OHUELLINEN SIAINTI JA SEN YKSILÖIÄ NUMERO
OHUELLINEN MOOTTORIKELKKAUREITTI

KAAVAMÄÄRÄYKSET:
Maankäyttö- ja rakennuslain 77§:n mukaan määrätään, että tämän osayleiskaavan saatua lainvoiman kanta voi myöntää sooraa rakennusluvan kaavan mukaisella tuulivoimalalla.
Tuulivoimaloiden sijoitus kaavoitusperusteiden on toteutettava maakaavoitusta, jotta tulee pääsääntöisesti sijoittaa olemassa olevien tien ja kulkuväylien sekä uusien huolto- ja varustotilojen yhteyteen.
Tuulivoimaloiden osto- ja rakentamistodien sekä maakaavoitusten sijoittamisessa on otettava huomioon luonnon monimuotoisuuden sekä kulttuuriympäristön kannalta arvokkaita alueita.
Alueen suunnittelussa ja toteuttamisessa on otettava huomioon valtionvoimalla annettu tuulivoimaloiden sijoittamisesta ohjeisto (1107/2015) sekä huomioitava valtiondosen väkisen vaikutus ympäristön toimii- ja pyyrytän suojeluun. Voimalla tulee olla tekniikkäselvitys ja perustelut siitä, että merkittävää haittaa ei aiheuteta.
Tuulivoimaloiden lentotestevaluon valmistuksessa on otettava huomioon lentotestien ympäristövaikutukset. Lentotestien tulee toteuttaa mahdollisimman vähän häiriötä luottavalla tavalla.
Eriksen tuulivoimalan rakennusluvan myöntämistä on lentotestien valmistusta mahdollisesti vaurioitavien lähtien, rakentaminen tai merkin asettamisesta haettava ilmailun mukainen lentotestitapa. Liikenne turvallisuusvirasto.

| | | | |
|----------|---------------|------|------------------|
| 4 | | | |
| 3 | | | |
| 2 | | | |
| 1 | | | |
| Revision | Modifications | Date | Name drawer |
| Versio | Muutokset | Pvm | Muutoksen tekijä |

All measurements have to be controlled responsibly and have to be verified during the construction.
Any discrepancy have to be announced to the construction site management without any delay!
Drawing's units are in metric system.
KAAVAAN MERKITYKSIÄ MITOITUKSILLA ON PÄÄYDETTÄVÄ, JA NIIN TULEE VARMISTAA RAKENTAMISEN AIKANA, KÄIKKI EROAVUUDIET ON RAPORTOITAVA VALITTOIMASTI RAKENNUSTOIMIOAN JOHDOLLE.
KAAVAPIIRUSTUKSEN MITTAUSKÖRÖT ON LAADITTU METREIN JÄRJESTELMÄN MUKAISESTI.

OVERALL PLAN / YLEISSUUNNITELMA:
not to scale / EI MITTAKAASSA.



WIND FARM / TUULIPUISTO
TOHOLAMPI - LÄTO E+F
General Layout / Yleisohjapiirustus

project number: 1-61-014 / 2178

| | | | |
|----------------------------|----------------|--------------------------|------------------------------------|
| drawn by / laatinut: | Date / Pvm: | Name / Nimi: | File name / Tiedostonimi: |
| 25.06.2019 | Danuta Promnik | LÄTO_BA_PRE Siteplan E+F | |
| verified by / tarkastanut: | Date / Pvm: | Name / Nimi: | Substitute for / Korvaa tiedoston: |
| 27.06.2019 | Roland Janßen | | LÄTO_BasicPlan |
| issued by / myöntänyt: | Date / Pvm: | Name / Nimi: | |
| 27.06.2019 | Paul Bade | | |

Plan development / Suunnitelman toteutus: Date / Pvm: 27.06.2019
Signature / Allekirjoitus:

Scale / Mittakaava: 1: 7.000
Format / Formaatti: A0
Plan content / Suunnitelman sisältö: Site plan for 11 wind turbines
Yleissuunnitelma 11 tuulivoimalaa